



PREMIO INTERNAZIONALE
Dedalo & Minosse

ALLA COMMITTENZA DI ARCHITETTURA
INTERNATIONAL PRIZE FOR COMMISSIONING A BUILDING

QUINTA EDIZIONE 2003/2004 FIFTH EDITION

CATALOGO DELLA MOSTRA

VICENZA, BASILICA PALLADIANA 14 MAGGIO / 11 LUGLIO 2004

EXHIBITION CATALOGUE

PALLADIAN BASILICA, VICENZA (ITALY) 14 MAY / 11 JULY 2004

ALA

RASSEGNA Una finestra sulla committenza nel mondo SURVEY on clients from all over the world

La rassegna presenta oltre 40 committenti da tutto il mondo con opere molto diverse: abitazioni private, centri direzionali, sedi di aziende e di enti di nuova edificazione e di restauro.

OPERA TITLE

Edificio Polifunzionale ex Cinema Arena Braga

ANNO E LUOGO DI REALIZZAZIONE YEAR AND PLACE OF CONSTRUCTION
2003 - Giulianova (TE), Italia

La Di Fernando Costruzioni è stata costituita nel 1963 da Michele Di Fernando che ancora oggi rappresenta il punto di riferimento per tutto il gruppo a cui si è affiancato il figlio Antonio. Si tratta di una ditta di piccole dimensioni, attualmente ha circa 15-20 dipendenti effettivi e una serie di collaborazioni stabili con altre imprese e società del settore. La politica della societaria è fortemente orientata verso la qualità. L'edificio accoglie residenze per vacanze, spazi pensati quasi come nautici; l'accesso avviene da un lungo "ponte" all'ultimo piano, da cui si distribuiscono gli ambienti giorno degli alloggi; con scale interne si accede alle camere al piano inferiore o al terrazzo al piano superiore. Il sistema degli alloggi "galleggia" su di un piano terra completamente svuotato e smaterializzato nel suo attacco a terra da una lunga vetrata.

Di Fernando Costruzioni was set up by Michele Di Fernando in 1963 and is still the focus of the entire group, where his son now works.

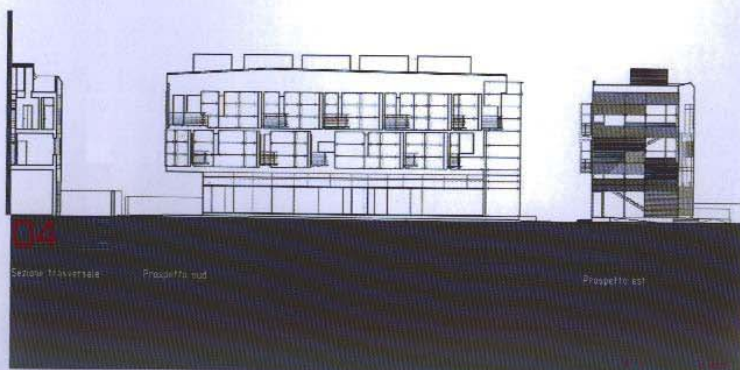
It is a small firm, currently employing about 15-20 proper employees and a number of ongoing working partnerships with other firms and businesses in the sector. Corporate policy focuses strongly on quality.

This building holds holiday homes, spaces designed along almost nautical lines: entry is through a long "bridge" on the top floor leading through to the living rooms of the various quarters; inside stairs provide access to the bedrooms on the lower level and the top-floor terrace. The housing system "floats" on a totally empty and dematerialised ground floor, where it is attached to the ground by a long glass window.



01 Nuovo edificio polifunzionale ex cinema Arena Braga

Giovanni Vaccarini



02

Sezione Moltissima

Progetto 7/2002

Progetto 2003